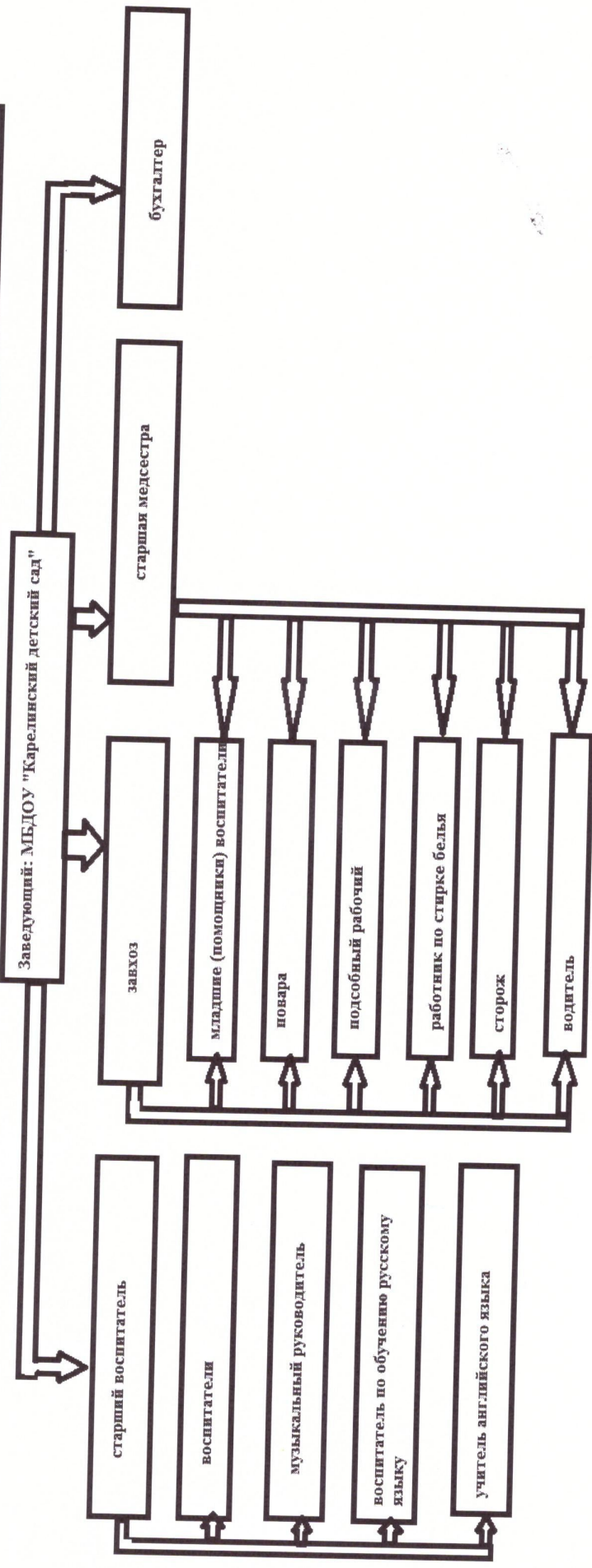


Учредитель: исполнительный комитет Балташевского муниципального района Республики Татарстан



Структура и система управления ДОУ.

Управление МБДОУ «Карелинский детский сад» осуществляется в соответствии с законодательством Российской Федерации и Уставом Учреждения. Полномочия Учредителя осуществляет МКУ «Управление образования БРИК» Балтасинского муниципального района Республики Татарстан. Управление осуществляется на основе сочетания принципов единоначалия и коллегиальности. Единоличным исполнительным органом ДОУ является заведующий, который осуществляет текущее руководство деятельностью ДОУ.

В своей деятельности Учреждение руководствуется Законом РФ «Об образовании», законодательством Российской Федерации и Республики Татарстан, нормативными правовыми актами органов, осуществляющих управление в сфере образования, договором, заключаемым между дошкольным образовательным учреждением и родителями (законными представителями), Уставом, «Федеральными государственными образовательными стандартами дошкольного образования».

Важным в системе управления ДОУ является создание механизма, обеспечивающего включение всех участников педагогического процесса в управление. Управленческая деятельность по своему характеру является деятельностью исследовательской и строится на основе отбора и анализа педагогической и управленческой информации.

Управление детским садом осуществляется на принципах единоначалия и самоуправления. Управляющая система состоит из двух структур, деятельность которых регламентируется Уставом ДОУ и соответствующими положениями:

Структура, порядок формирования, срок полномочий и компетенция органов управления ДОУ, порядок принятия ими решения устанавливается уставом ДОУ в соответствии с законодательством Российской Федерации.

ДОУ самостоятельно в формировании своей структуры. Имеет в своей структуре различные структурные подразделения, обеспечивающие осуществление образовательной деятельности с учетом уровня, вида и реализуемой образовательной программы, формы обучения и режима пребывания воспитанников.

Управляющая система состоит из двух структур:

1 структура – коллегиальное (общественное) управление:

- Педагогический совет;
- Профсоюзный комитет;
- Общее собрание работников;
- Общее родительское собрание, родительский комитет.

2 структура – административное управление, которое имеет линейную структуру:

1 уровень управления – заведующий ДОУ.

2 уровень управления – старший воспитатель, медсестра, завхоз.

Объект их управления – часть коллектива согласно функциональным обязанностям (педагогический персонал, учебно-вспомогательный персонал, обслуживающий персонал).

3 уровень управления - осуществляется воспитателями, музыкальным руководителем, обслуживающим персоналом.

Объект управления – дети и родители (законные представители)

Созданная структура управления не является чем-то неподвижным, она меняется в связи с развитием дошкольного образовательного учреждения и может предопределять изменения в этом развитии. Таким образом, в ДОУ реализуется возможность участия в управлении детским садом всех участников образовательного процесса. Заведующий детским садом занимает место координатора стратегических направлений. В детском саду функционирует Первичная профсоюзная организация.

Организационная структура в ДОУ:

1. Заведующий МБДОУ
2. Старший воспитатель
3. Заведующий хозяйством
4. Медсестра
5. Педагоги (воспитатели, музыкальный руководитель, учитель английского языка)
6. Младшие (помощники) воспитателей
8. Обслуживающий персонал (повара, подсобный рабочий, рабочий по стирке белья, сторожа, водителя).

Структура образовательного учреждения соответствует решаемым ДОУ задачам, механизм управления дошкольным учреждением определяет его стабильное функционирование.

Деятельность структурных подразделений

Непосредственное управление учреждением осуществляет заведующий МБДОУ, который действует от имени учреждения, представляя его во всех учреждениях и организациях:

- распоряжается имуществом учреждения в пределах прав, предоставленных договором между Учредителем и Учреждением;
- в соответствии трудовым законодательством принимает на работу и увольняет сотрудников ДОУ, осуществляет расстановку кадров, поощряет работников учреждения, налагает взыскание;
- несет ответственность за деятельность учреждения перед Учредителем;

- издает приказы, распоряжения регламентирующие деятельность МДОУ в рамках своей компетентности.

Управленческая деятельность заведующего обеспечивает:

- материальные;
- организационные;
- правовые;
- социально-психологические условия для реализации функции управления образовательным процессом в ДОУ;
- деятельность ДОУ, его структурных подразделений и участников образовательного процесса регламентируется в части, не урегулированной Уставом МДОУ, другими локально-нормативными актами.

Старший воспитатель осуществляет руководство учебно-воспитательной работой учреждения: определяет место каждого педагога в воспитательно-образовательной работе с детьми, мобилизует воспитателей на решение задач, поставленных концепцией дошкольного воспитания перед дошкольным учреждением, привлекает к их решению родителей воспитанников.

Заведующий хозяйством отвечает за сохранность здания дошкольного учреждения и имущества, организует материально-техническое снабжение педагогического процесса, обеспечивает чистоту и порядок в помещениях детского сада и на участке, противопожарную безопасность и организацию труда обслуживающего персонала.

Медицинская сестра контролируют санитарное состояние помещений и участка дошкольного учреждения, соблюдение санитарно-противоэпидемического режима, качество доставляемых продуктов, организацию питания и качество приготовления пищи, обеспечивают медицинское обслуживание детей, проводят санитарно-просветительскую работу среди работников учреждения и родителей, принимают участие в организации физкультурно-оздоровительной работы с детьми.